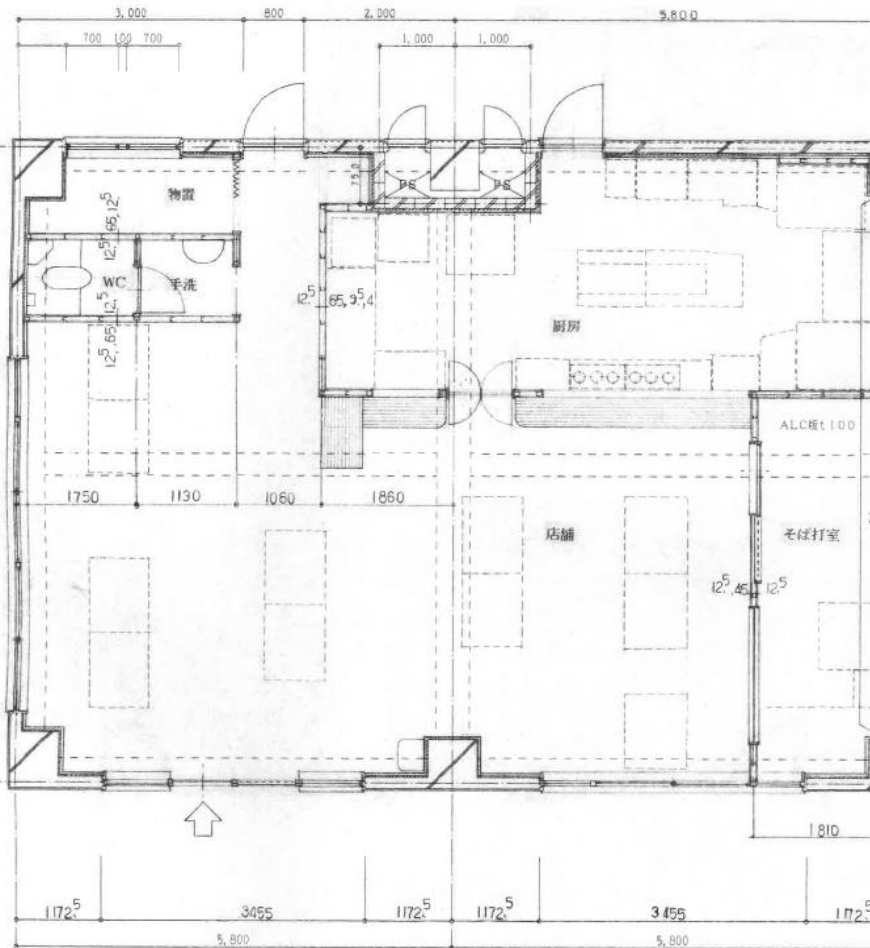


1階テナント募集


Life Information

- ◎通町小学校 徒歩4分(約320m)
- ◎地下鉄北仙台駅 徒歩8分(約640m)
- ◎県合同庁舎 徒歩5分(約400m)
- ◎コンビニ 徒歩3分(約240m)
- ◎七十七銀行 徒歩5分(約400m)
- ◎通町公園 徒歩5分(約400m)



物件種目	店舗・事務所
最寄駅	地下鉄南北線『北仙台』駅
面積	97.75㎡(29.56坪)
賃料条件	賃料270,000円(税別) 敷金6ヶ月 礼金1ヵ月

物件所在地	仙台市青葉区通町2丁目2-8 103号		
交通	地下鉄南北線「北仙台」駅 徒歩8分		
建物	建物名	モンレーブ通町	
	構造・規模	鉄筋コンクリート造 3階建	
	使用部分面積	97.75㎡(29.56坪)	
	間取内訳	左記参照	
築年月	2000年3月	契約期間	5年
管理費等	賃料に含む		
駐車場	12,000円(税別)/1台※5台分有り		
現況	入居中	入居日	12月中旬
本体設備	東北電力		
各戸設備			
保険等	借家人賠償保険加入義務有 ※個人契約の場合、保証会社要加入		
備考	初回保証料/総賃料の100%~		
	更新保証料10,000円~/年		
	※現況そば屋 居抜き相談可		


 欲しかった暮らしを、しよう。
フージャース アセットマネジメント

TEL/ 022-206-3136
 FAX/ 022-722-3532

●〒980-0014 仙台市青葉区本町1丁目9番6号 フージャース仙台本町ビル5階 ●国土交通大臣(1)第9090号
 ●営業時間/9:00~18:00 ●フージャースホールディングスグループ ●定休日/土日・祝日

検印	作成

取引形態
 媒介
 情報公開日
 2019/11/12

客付業者様
広告料 0.5ヶ月

手数料負担割合			
貸主	借主	客付	100%
元付	客付		100%